



Revision 14

europa3000™ wird noch besser! Mit der neuesten Revision erwarten Sie leistungsstarke Funktionen, optimierte Abläufe und clevere Details, die Ihren Arbeitsalltag wesentlich erleichtern. Entwickelt aus den Ideen unserer Kunden – gemacht für Ihren Erfolg.

swissdec/ELM 5.0 Erweiterung – Pflicht bis Ende 2025

Revision 14 enthält alle vorbereiteten technischen Anpassungen für die Zertifizierung nach swissdec 5. Diese bringt neue Pflichtfelder, Validierungen und Prüflogiken. Eingeführt wurden unter anderem UID-Felder für Treuhänder, UVG- und BVG-Versicherungen sowie Erweiterungen im Zusammenhang mit AHV21 (z. B. Referenzalter 65 für Frauen ab 2028).

↑
Beispiel UID-Nummer bei Treuhänder, UVG und BVG

Neuer Zahlungsverkehr (strukturierte Adressen gemäss ISO 20022)

Ab November 2025 (für QR-Zahlungen) und spätestens ab November 2026 (für alle Zahlungstypen) wird in der Schweiz die Verwendung strukturierter Adressdaten im Zahlungsverkehr obligatorisch. In Revision 14 sind sämtliche Anforderungen vollständig umgesetzt. Es erfolgt die saubere Trennung von Strasse, Hausnummer,

PLZ, Ort und Land. Bitte nehmen Sie raschmöglichst mit Ihrem Supportpartner Kontakt auf, damit er die Umstellung auf strukturierte Adressen bei Ihnen vornehmen kann (dieser Vorgang erfordert Anpassungen an der Datenbank, den Fenstern und Listen).

Weitere Informationen:
Wichtige Veränderungen im Zahlungsverkehr

Ausgabe von Bilanz/Erfolgsrechnung 8 x schneller

Die Berechnung des Saldo erfolgt zur Laufzeit. Ein separater Saldocheck ist nicht mehr erforderlich – das spart Zeit und verhindert Fehler.

↑
Beispiel Drag & Drop zu jedem Datensatz

Dokumente per Drag & Drop zu jedem Datensatz hinzufügen

Beliebige Dokumente (PDF, Bild, E-Mail usw.) lassen sich direkt an Adressen, Artikel, Abos, Fahrzeuge, Geräte usw. anhängen. Praxisbeispiele:

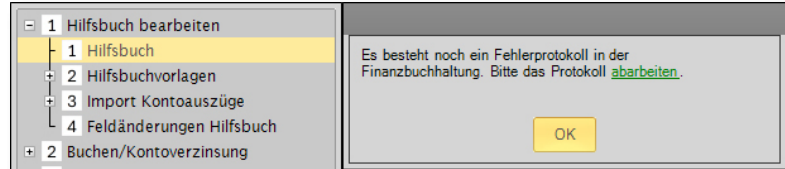
- Adressverwaltung: Verträge, Handelsregisterauszüge, Abonnemente, Kündigungsschreiben oder E-Mails
- Artikelstamm: Technische Datenblätter, Produktbilder oder Lieferantenzertifikate

Einfacheres Arbeiten durch Direktlinks

Mehrere Fenster verfügen neu über einen Link, der eine direkte Navigation zu einem anderen Menüpunkt ermöglicht.

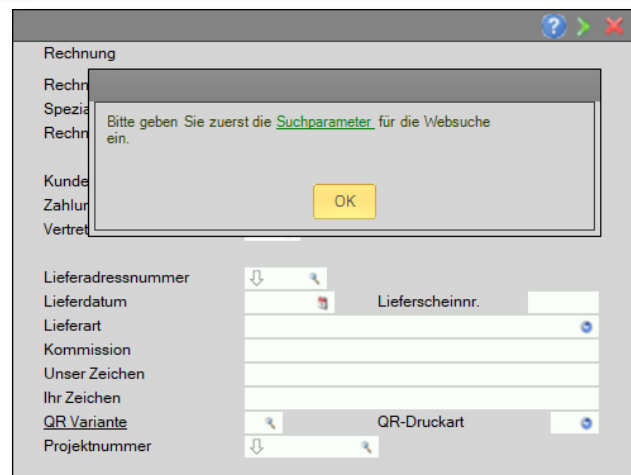
Beispiel: Bei aktivem Fehlerprotokoll in der FIBU erscheint ein Hinweisenster mit einem Direktlink zur Bearbeitung.

Diese Links können vom Partner selber parametrisiert werden um direkt in anderen Punkt in der Software zu wechseln. Auch Modulübergreifend.



↑
Beispiel 1: Durch Klicken auf «OK» gelangen Sie zum ausgewählten Menüpunkt, durch Klicken auf den grünen Link wird jedoch direkt die Fehlerprotokollbearbeitung geöffnet.

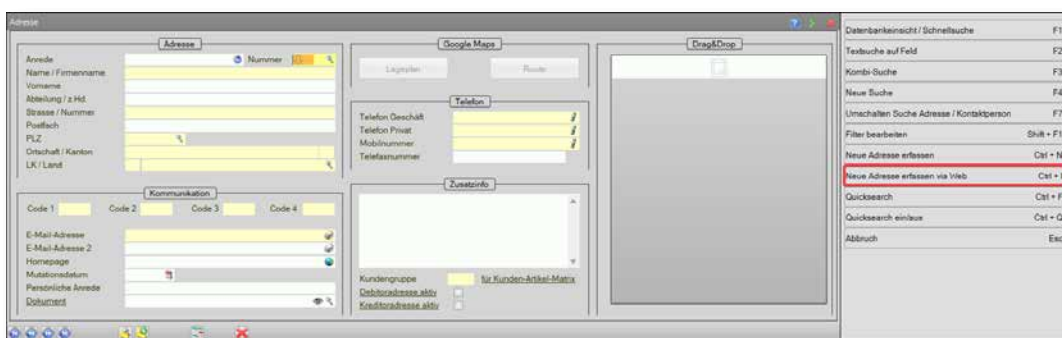
→
Beispiel 2: Wenn die Suchparameter für die Websuche noch nicht eingetragen ist.



Adressen erfassen via Web in vielen Modulen

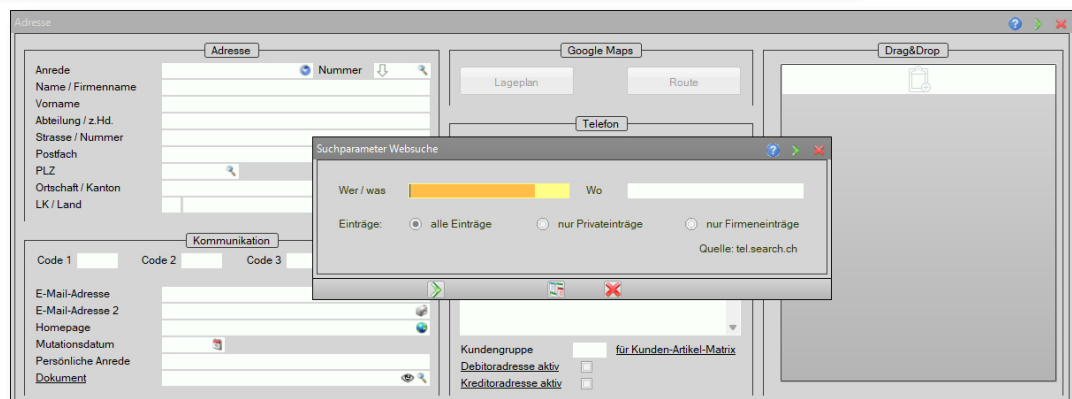
Adressen können jetzt in vielen Modulen direkt über die Websuche erfasst

werden – nicht nur in der Adressverwaltung, sondern auch z. B. in der Auftragsbearbeitung, Fakturierung, Kreditoren- und Lohnbuchhaltung.



←
Beispiel Adressen erfassen via Web

→
Beispiel Adressen erfassen via Web



Freie Auswahl und Anordnung der Suchfelder bei Belege bearbeiten und Belegeinsicht. Bessere Übersicht und flexiblere Filtermöglichkeiten.

Mit dieser Funktion können Sie den Text im Belegeditor (Auftragsbearbeitung und Fakturierung) direkt aufrufen – ganz ohne F-Taste. Das sorgt für einen deutlichen Geschwindigkeitsvorteil, erleichtert die Arbeit und macht es intuitiver.

↑ Vorher (fix)
 → Neu (Beispiel)

- ☐ abschlossene oder verbuchte Belege

← Beispiel Fehlerprotokoll in der FIBU

Automatischer Hinweis bei vorhandenem Fehlerprotokoll mit Direktlink zum Abarbeiten.

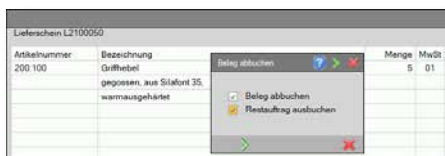
← Fehlerprotokolleinträge können jetzt auch gelöscht werden

Feldtabellen erscheinen direkt beim Tippen (ab Herbst 2025 integriert)
Beispiel: Porto, z.H. – automatische Vorschläge bei Texteingabe.

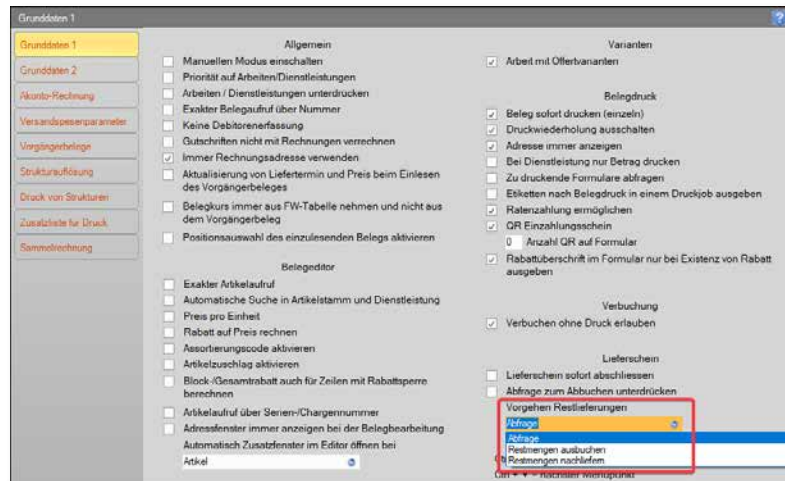
Restmengenverwaltung

Neu kann eingestellt werden, wie die Restmengen bei Teillieferungen behandelt werden sollen.

→↓
Beispiel Restmengenverwaltung



Artikelnummer	Bezeichnung	Menge	MaxSt.
200 100	Griffbebel	5	01
	gegossen, aus Silikon 35		
	warmausgehärtet		



Grunddaten 1

Grunddaten 1

Grunddaten 2

Konto-Rechnung

Versandparameter

Vorgängerbelege

Strukturaufbau

Druck von Strukturen

Zusatztexte für Druck

Sammelrechnung

Allgemein

- ☐ Manuellen Modus einschalten
- ☐ Priorität auf Arbeiten/Dienstleistungen
- ☐ Arbeiten / Dienstleistungen unterdrücken
- ☐ Exakter Belegaufruf über Nummer
- ☐ Keine Debitorenfassung
- ☐ Gutschriften nicht mit Rechnungen verrechnen
- ☒ Immer Rechnungsadresse verwenden
- ☐ Aktualisierung von Liefertermin und Preis beim Einlesen des Vorgängerbelegs
- ☐ Belegkurs immer aus FW-Tabelle nehmen und nicht aus dem Vorgängerbeleg
- ☐ Positionsauswahl des einzulesenden Belegs aktivieren

Belegeditor

- ☐ Exakter Artikelauf
- ☐ Automatische Suche in Artikelstamm und Dienstleistung
- ☐ Preis pro Einheit
- ☐ Rabatt auf Preis rechnen
- ☐ Assortierungscode aktivieren
- ☐ Artikelzuschlag aktivieren
- ☐ Block-/Gesamtrabatt auch für Zeilen mit Rabattsperre berechnen
- ☐ Artikelauf über Serien-/Chargennummer
- ☐ Adressfenster immer anzeigen bei der Belegbearbeitung
- ☐ Automatisch Zusatzfenster im Editor öffnen bei Artikel

Varianten

- ☒ Arbeit mit Offervarianten

Belegdruck

- ☒ Beleg sofort drucken (einzeln)
- ☒ Druckwiederholung ausschalten
- ☐ Adresse immer anzeigen
- ☐ Bei Dienstleistung nur Betrag drucken
- ☐ Zu druckende Formulare abfragen
- ☐ Etiketten nach Belegdruck in einem Druckjob ausgeben
- ☒ Ratenzahlung ermöglichen
- ☒ QR Einzahlungsschein
- ☐ Anzahl QR auf Formular
- ☒ Rabattüberschrift im Formular nur bei Existenz von Rabatt ausgeben

Verbuchung

- ☒ Verbuchen ohne Druck erlauben

Lieferschein

- ☐ Lieferschein sofort abschliessen
- ☐ Abfrage zum Abbuchen unterdrücken

Vorgehen Restlieferungen

- ☐ Abfrage
- ☐ Restmenge ausbuchen
- ☐ Restmengen nachliefern



europa3000 AG

Weihermattstrasse 86
CH-5000 Aarau
Tel +41 (0)62 858 62 62
info@europa3000.ch
www.europa3000.ch