



●●● Immer auf dem  
aktuellen Stand

# So können Sie profitieren

## europa3000™-Club

Als Mitglied im europa3000™-Club haben Sie zahlreiche Vorzüge, welche weit über die Grundleistungen (Updates und Upgrades) hinausgehen.

- Sie erhalten exklusive Spezialangebote von unseren Business Partnern, welche nur für Sie bestimmt sind
- Sie sehen alle Updates, welche in der jeweiligen Version vorgenommen wurden und was für die kommenden Revisionen geplant ist
- Sie haben direkten Zugriff auf mögliche Optimierungen Ihres Systems. Dadurch können Sie Ihr System noch besser auf Ihre Prozesse abstimmen
- Sie haben die volle Kontrolle über Ihr eigenes Profil und zukünftig auch über Ihr eigenes System

[www.myeuropa3000.ch](http://www.myeuropa3000.ch)

### **europa3000 AG**

Weihermattstrasse 86

5000 Aarau

Tel +41 (0)58 476 37 00

Fax +41 (0)58 476 37 01

[info@europa3000.ch](mailto:info@europa3000.ch)

[www.europa3000.ch](http://www.europa3000.ch)



# UPdate- Newsletter

Wichtige Informationen zum nächsten Update

# Future Technology 3 – Revision 06

europa3000™ wird kontinuierlich weiterentwickelt. So profitieren Sie mit der Revision 06 unter anderem von diesen neuen Möglichkeiten.

## Finanzbuchhaltung

### Erweiterte Kontrolle beim Löschen

Wird ein Konto in der Finanzbuchhaltung aus dem Kontoplan gelöscht, wird neu auch kontrolliert, ob das Konto in den Einstellungen bereits verwendet wurde. So erscheint zum Beispiel ein Hinweis, wenn das Konto bei den Mehrwertsteuer-Definitionen verwendet wird oder als Vorauszahlungskonto erfasst wurde.

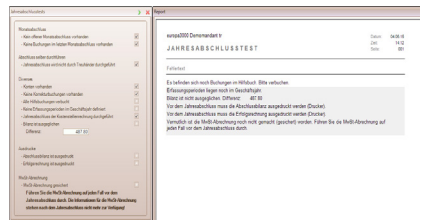


### Datumsergänzung im Hilfsbuch

In den Grundeinstellungen der Finanzbuchhaltung kann neu ausgewählt werden, ob die automatische Datumsergänzung entsprechend der aktiven Periode erfolgen soll oder des aktuellen Jahres (Standard Funktion).

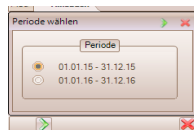
### Prüfung beim Jahresabschluss

Wird in der Finanzbuchhaltung der Jahresabschluss durchgeführt, erscheinen bisher diverse Meldungen, was noch durchgeführt werden muss, bevor der Abschluss vorgenommen werden konnte. Diese Meldungen sind nun in einer Meldung zusammengefasst und übersichtlich aufgelistet. Das Prüfergebnis kann zur Unterstützung auch ausgedruckt werden.



### Anzeige Periodenauswahl

Wer häufig die Buchungs- und Auswertungsperiode ändern muss, kann über die Grunddaten neu einstellen, dass die Periodenabfrage (bei zwei offenen Buchungsperioden) jeweils erfolgt, bevor zum Beispiel das Hilfsbuch geladen wird.



### Neuer Standard für den Zahlungsverkehr

In den nächsten Monaten werden die verschiedenen Zahlungsinstitute auch den neuen Standard des Zahlungsverkehrs ISO20022 anbieten. Dieser löst die Zahlungsdateien (DTA, EZAG etc.) ab und ermöglicht auch mehr Transparenz beim Zahlungsverkehr. Revision 06 unterstützt die neue Standardisierung.

## Fakturierung

- Neu kann zum Beispiel in der Fakturierung die Belegauswahl über die Tastatur erfolgen. Jeweils mit der entsprechenden Zeilennummer kann der Belegtyp ausgewählt werden.
- In den Grunddaten der Fakturierung kann die Sortierung zur Belegeinsicht (Menüpunkt 1.3) definiert werden. Mit dieser neuen Einstellung lässt sich das nun für jeden Kunden individuell einrichten.

## Zusätzliche Unterstützung

- Wird in einem Fenster ein Filter aufgerufen, kann dieser nun in der Titelleiste angezeigt werden. So erkennt man schnell, ob alle Daten angezeigt werden oder nur ein Teil davon.



- Die Erfassung der Standardwerte (freie Definition) wurde bedienerfreundlicher gestaltet. Die vorhandenen Standardwerte werden in einem Fenster zur Bearbeitung vorgeschlagen.

Definitionen		Definitionen in Tabelle: Artikel			
Tabelle	Beschreibung	Anz. Def.	Feld-Nummer	Beschreibung	Userabhängig
065	Adressen	1	015	Einheitsbezeichnung	<input type="checkbox"/>
066	Artikel	10	016	Anzahl pro Preis	<input type="checkbox"/>
068	Debitoren	6	017	Warengruppe	<input type="checkbox"/>
074	Belegkopfdaten	3	019	MMS-Code	<input type="checkbox"/>
075	Kreditoren	6	025	Inventar in %	<input type="checkbox"/>
076	Kreditorenbelege	2	030	Statistik	<input type="checkbox"/>
077	Dienstleistungen	7	047	Erlagskonto	<input type="checkbox"/>
085	Fahrzeuge	3	049	Anzahl Einheiten	<input type="checkbox"/>

## Kasse

### Gutscheinverwaltung

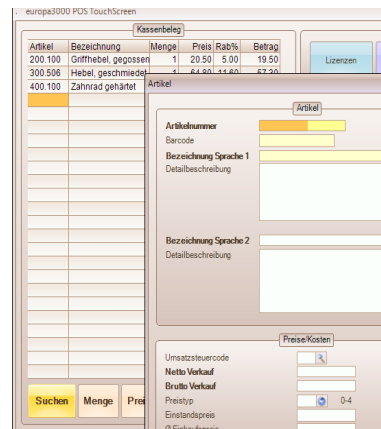
Mit Revision 06 lassen sich die verkauften Gutscheine nun verwalten. Sie erhalten einen Überblick über die noch nicht eingelösten Gutscheine.

### Aktive Adressen und Artikel

Die bereits aus der Fakturierung bekannte Funktion für aktive Adressen und Artikel, steht nun auch im Kassens-Modul zur Verfügung. Für Adressen, welche auf inaktiv gesetzt wurden, können keine Verkäufe über die Kasse erfolgen. Auch erscheinen inaktive Artikel nicht in der Artikelauswahl.

### Erweiterte Suchfunktion für Artikel und Adressen

Wird die Kasse mit dem Touch-Interface betrieben, steht nun für die Adress- und Artikelsuche ein erweitertes Fenster zur Verfügung. Hier kann nun mittels Suchkriterien eingegrenzt werden.



## Belegspeicher

Mit der Funktion des Belegspeichers ist es möglich, mehrere Kassiervorgänge gleichzeitig zu machen. Es wird jeweils der entsprechende Bon gewählt und die Artikel ergänzt. Mit dieser Funktion ist es auch möglich, zum Beispiel Konsumationen pro Tisch festzuhalten.

## Systemfunktionen

### Neuer Datentyp für Bilder

Bisher konnten Bilder in europa3000™ als Verknüpfung zu einem Bild, welches als Datei vorhanden ist, gespeichert werden. Mit dem neuen Datentyp 70 (Objekt) wird zum Beispiel das Bild in die Datenbank übernommen. Ein vorhandensein des Bildes als Datei ist danach nicht mehr notwendig. Es besteht aber die Möglichkeit, das Bild aus der Datenbank als Datei zu speichern.

### Selektionsvorgaben

Wird eine Selektion aufgerufen, wird jeweils ein Standard der Selektion vorgegeben. Dies konnte bereits heute auf die Bedürfnisse des Kunden angepasst werden. Neu steht die Möglichkeit zur Verfügung, als Vorgabe bei einer Datumsselektion den Vormonat angezeigt zu bekommen. Viele Auswertungen werden im neuen Monat vorgenommen, der Betrachtungszeitraum betrifft aber immer den Vormonat. Mit den neuen Vorgabeparameter muss das Datum nicht mehr gewählt werden.

## Feldverknüpfungen

Es ist nun möglich, zum Beispiel in der Adressmaske ein Trennzeichen (Komma) der Felder zu definieren. Auch kann beim Verknüpfen von Feldern (in der Listenparametrierung) ein Separator (freie Zeichenwahl) angegeben werden, damit die verknüpften Felder dadurch getrennt dargestellt werden. Beides sind Optionen, welche beim Drucken von Listen und Formulare zum Tragen kommen.

Muster AG, Musterstrasse 1, 8000 Zürich

Muster AG – Musterstrasse 1 – 8000 Zürich

## Fahrzeugverwaltung

Für die Fahrzeugverwaltung wurde ein neues PlugIn geschaffen. Dies ermöglicht den Import von Fahrzeugen (inkl. Zubehör) aus der aktuellen Version von Eurotax VMS nach europa3000™. Das PlugIn kann über den europa3000™-Partner oder der europa3000 AG bezogen werden. Die aktuellen Preise erhalten Sie auf Anfrage.