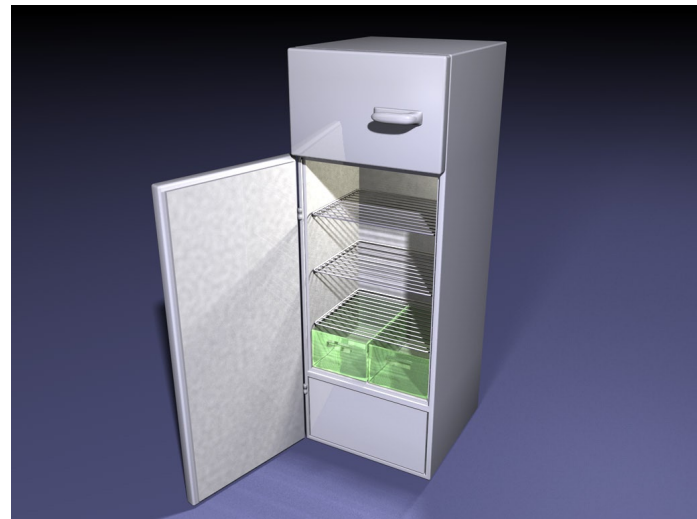


# Ein „rundum“ Rundes Angebot von Kühltechnik – seit 10 Jahren unterstützt durch das umfassende Finanz- und Logistiksystem europa3000.

Die Gewerbekühlmöbel AG ist ein in der ganzen Schweiz tätiges Unternehmen als Zulieferer im Bereich Kältetechnik für die Gastronomie und die Kühl- und Tiefkühlindustrie. Der Kundenkreis besteht hauptsächlich aus Kältefachbetrieben sowie der Lebensmittel- und Getränkeindustrie. Seit ihrer Gründung setzt die GKM AG auf die Business Software europa3000.



Am 1. Februar 1990 gründeten Heinz Garaventa, Arnold Fleischmann und Walter Schrackmann die Firma GKM AG. Die GKM AG ist ein in der ganzen Schweiz tätiges Unternehmen als Zulieferer im Bereich der Kältetechnik für die Gastronomie und die Kühl- und Tiefkühlindustrie. Der Kundenkreis besteht hauptsächlich aus Kältefachbetrieben, sowie der Lebensmittel- und Getränkeindustrie. Die Produkt-Palette umfasst vom kleinsten Kühlschrank bis zum industriellen Tiefkühlager alles, was mit dem Begriff kühlen zu tun hat. Die Produkte stammen ausschliesslich aus europäischer Produktion, namentlich aus den Ländern Dänemark, Deutschland, Frankreich und Italien.

Das Leistungsangebot der GKM AG ist ein Baukastensystem und wird auf jeden einzelnen Kunden nach dessen Bedürfnissen und Anforderungen zugeschnitten. Es umfasst in jedem Fall eine Ausgangskontrolle sämtlicher Geräte. Nach Kundenwünschen können der Transport, die Montage, die Inbetriebnahme und die Instruktion des Bedienungspersonals durch unsere Mitarbeiter ausgeführt werden. Dank gut ausgebildeter Mitarbeiter und eigenem Fahrzeugpark wird eine hohe Flexibilität und Zuverlässigkeit erreicht.

## Langjährige, erfolgreiche Zusammenarbeit

Mit der Gründung der Firma GKM AG in Sachseln wurden bereits anfangs der 90er Jahre auch alle administrativen Firmenakzente im Bereich Informatik auf europa3000 gesetzt. Die Software Betreuung durch die fr-Informatik AG, Stans, ermöglichte ein unaufhaltsames Wachstum von einer kleinen aber effizienten Auftragsabwicklung mit integriertem Finanzwesen und elektronischem Zahlungsverkehr in ein umfassendes Finanz- und Logistiksystem. Die Entwicklung war gekennzeichnet durch:

- Eine intensive und konstruktive Zusammenarbeit – Kunde und europa3000 Partner

- Ein klares und übersichtliches Weiterentwickeln der realisierten Anwendungen in Breite und Tiefe (Mehrsprachigkeit, Fremdwährungen, Artikelstrukturen, etc.)
- Ein optimaleres Bestellwesen (Bestellvorschläge aus Aufträgen) und eine hohe Lieferbereitschaft durch wirksamen Einsatz des gesamten Bereiches im Einkauf
- Eine aktuelle Lagerübersicht für die direkt im e-commerce angeschlossenen Aussenstellen in der Deutsch- und Westschweiz
- Minimalen Erfassungsaufwand (Daten sollen nur einmal erfasst werden und dann transformiert in alle nachgelagerten Bereiche)

Die heutige Installation umfasst 20 Arbeitsplätze auf einer durchgehenden Windows2000 Plattform, welche durch lokale Informatik-Spezialisten immer wieder auf den neuesten Stand gebracht wird. Mittels Terminal Server wird auch der Geschäftsleitung von aussen der Zutritt auf das europa3000 System ermöglicht. Dank dieser Dynamik konnte sich die Firma GKM AG einen namhaften Platz auf dem Schweizer Markt erarbeiten. Neue Möglichkeiten, um noch effizienter im Markt aufzutreten, gehören zu den wichtigsten Anliegen der Firma.

## GKM Gewerbekühlmöbel AG

6060 Sarnen  
Tel. 041 666 70 80  
www.gkm-ag.ch

Mit der heutigen europa3000 Installation arbeiten ca. 20 Benutzer mit folgenden Modulen:

- > Adressverwaltung
- > Lagerverwaltung
- > Auftragsbearbeitung
- > Debitorenverwaltung
- > Kreditorenverwaltung
- > Fakturierung
- > Finanzbuchhaltung
- > Verkaufstatistik
- > Einkauf
- > Verkaufstatistik
- > Informationsverwaltung
- > Gebührenfakturierung
- > Kostenstellenrechnung
- > e-Commerce

Der betreuende europa3000-Partner:

## fr-informatik AG

6371 Stans  
Tel. 041 612 22 02  
www.fr-informatik.ch

informatik . . . .