



«Beflügelt Finanzprofis»

FinBon™-Benutzer

FinBon™ kann von jedermann benutzt werden, der mit Aufgaben im Bereich Unternehmensfinanzen betraut ist.

Unternehmen nutzen FinBon™ zur:

- Analyse der Geschäftstätigkeit
- Reporting innerhalb des Unternehmens, an den Aufsichtsrat, an Eigentümer, potenzielle Investoren, Geschäftspartner und an Banken
- Analyse der Geschäftspartner
- Analyse und Benchmarking der Konkurrenz

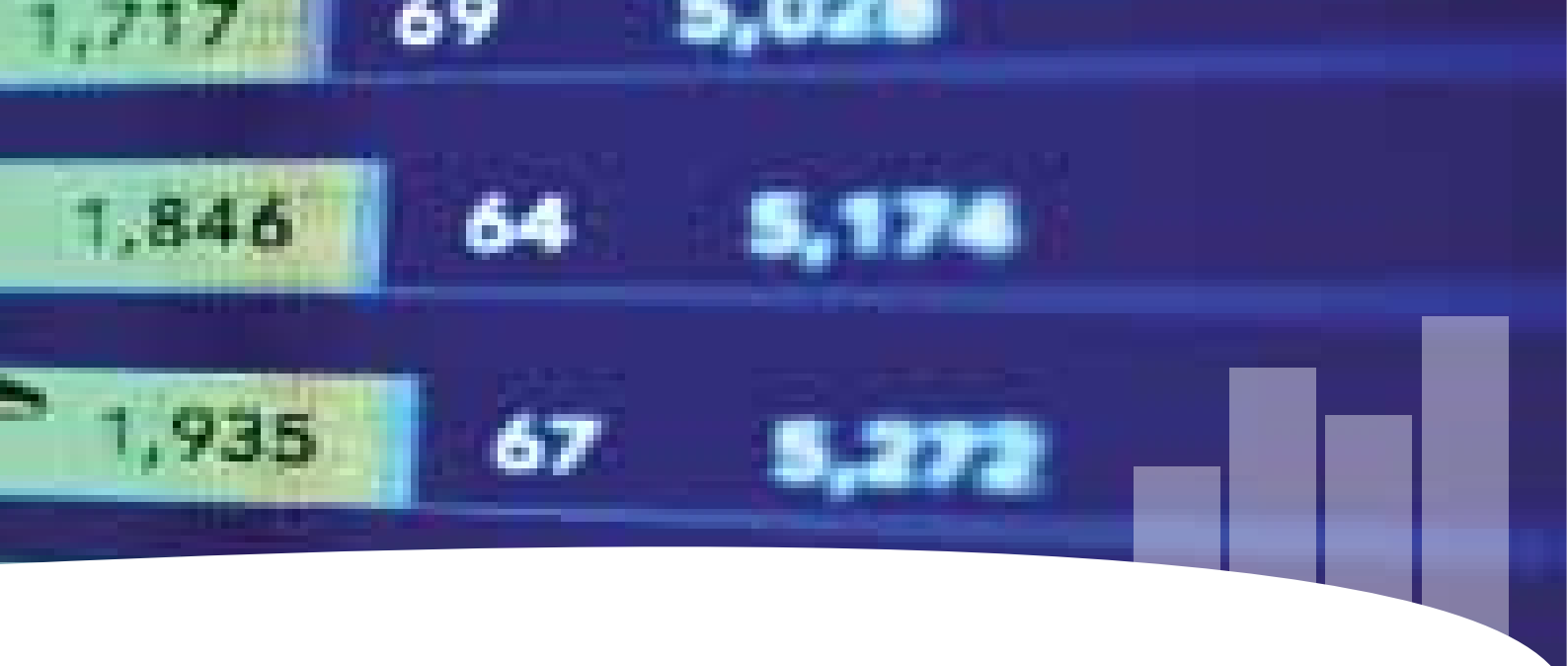
Steuerberater und Consultants verwenden FinBon™ zur Unterstützung ihrer Kunden bei:

- Analyse der wirtschaftlichen Entwicklung
- Benchmarking
- Finanzielle Restrukturierung

Finanzinstitute setzen FinBon™ ein für:

- Ratinganalysen von Firmenkunden
- Unternehmensberatung
- Vergleichsrechnungen bei wichtigen Investitionen
- Portfolio Management

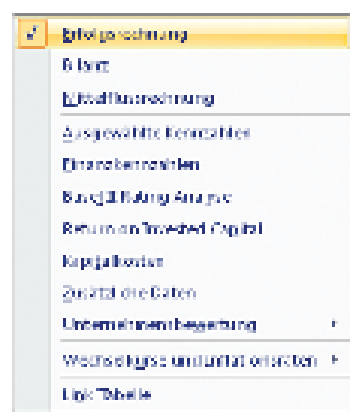




FinBon™-Module

FinBon™ setzt sich aus folgenden Modulen zusammen:

- Erfolgsrechnung
- Bilanz
- Mittelflussrechnung
- Ausgewählte Kennzahlen
- Finanzkennzahlen
- Basel II Rating Analyse
- Return on Invested Capital
- Kapitalkosten
- Zusätzliche Daten
- Unternehmensbewertung
- Wechselkurse und Inflationsraten
- Standarddiagramme
- Benutzerdefinierte Diagramme
- Wasserfall Diagramme
- Baumdiagramme
- Berichte in Microsoft® Word/PowerPoint
- Datenexport in Microsoft® Excel
- Datenimport aus Finanzbuchhaltung





Finanzanalyse

FinBon™ bietet verschiedene Möglichkeiten zur Darstellung von Finanzanalysen, die zudem individuell angepasst werden können.

Individuelle Einstellung der **Perioden**:

- Monate
- Quartale
- Halbjahre
- Jahre
- Flexible Einstellung des Wirtschaftsjahres

5 Spalten für jeden **Zeitraum**:

- Ist
- Soll
- 3 Controlling Spalten

14 verschiedene **Controlling** Spalten:

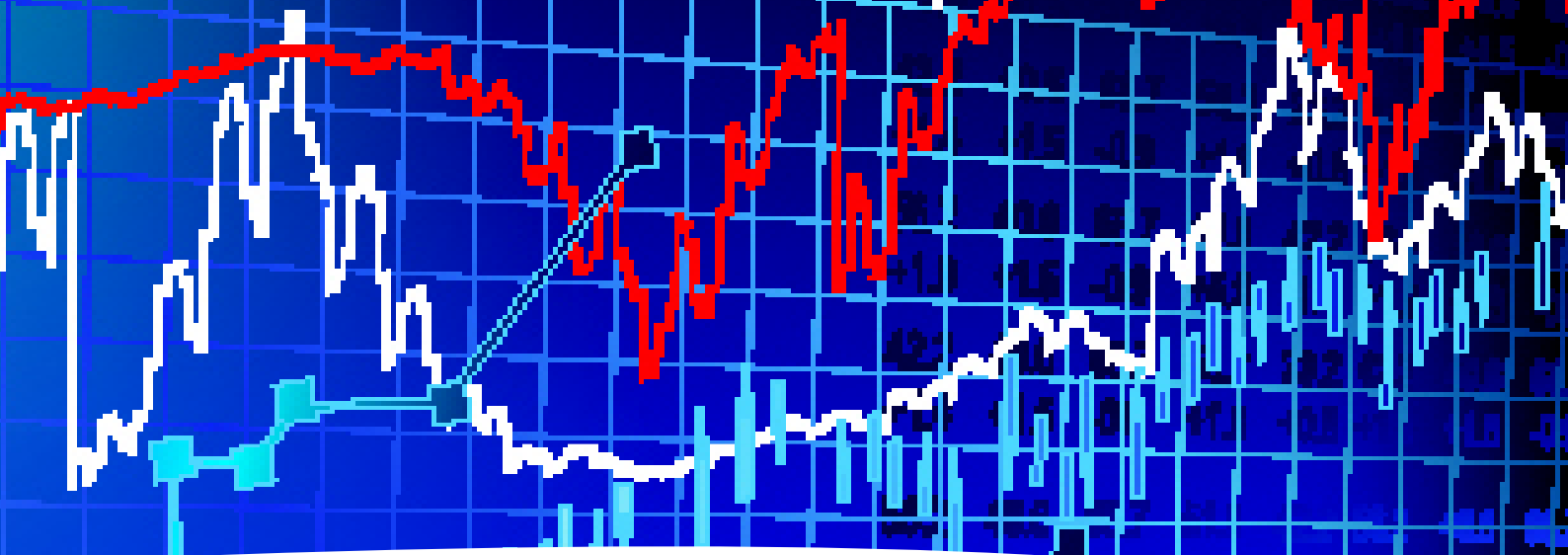
- Analyse der verschiedenen Veränderungen
- Struktur der Finanztabellen
- Abweichungsanalysen Soll/Ist
- Darstellung und Analyse der kumulierten Zahlen

Benchmarking

- Mit Branchen, Mitbewerbern oder zwischen Profit Centern
- Vergleich von bis zu vier Projekten gleichzeitig
- Summierung oder Durchschnittsermittlung von Projekten
- Abweichungsanalysen zwischen Projekten (prozentual oder in absoluten Zahlen)

Sonstige Merkmale

- Umrechnung in andere Währungen
- Inflationsbedingte Anpassung der Finanzberichte
- Alle Ansichten sind auch in Englisch, Italienisch und Russisch verfügbar



Perioden des neuen Projektes

Gebührenperiode: Dauerlos

Planperiode:

Von: 2007

Bis: 2008

Jahres
 Halbjährlich
 Quartalsmäßig
 Vierteljährlich

Ändern... Zurücksetzen

Controlling Spalten

Datum: Ist

Abw./Zu: Ist

Bilanzänderung zum 30.09.07
 Bilanzänderung zum 30.06.07
 Bilanzänderung zum 30.03.07
 % Ist
 % Soll
 Ist / Soll
 Ist / Kumulativ

Bilanz				
in Mio. CHF				
	Ber 01	Ber 02	Ber 03	Ber 04
	M	M	M	M
AKTIVEN				
Anlagevermögen	518	650	715	810
Baumvermögen	228	440	670	800
Immaterielle Anlagen	10	0	11	17
Abstrakte immaterielle Vermögensgegenstände	0	0	0	0
Abstrakte immaterielle Vermögensgegenstände	0	0	0	0
Anderes Finanzvermögen	20	21	25	48
Abstrakte Finanzvermögen	0	0	7	3
Anderes Anlagevermögen	0	0	0	0
Umlaufvermögen	170	125	140	190
Vorräte	10	15	20	10
Forderungen aus Lieferungen und Leistungen	60	70	70	80
Forderungen aus sonstigen Leistungen	0	0	0	0
Abstrakte Forderungen	11	0	7	11
Kurzfristige Finanzvermögen	20	20	20	20
Flüssige Mittel	20	100	220	100
Anderes Umlaufvermögen	0	0	0	0
Zur Verfügbarmachung dienende Vermögensgegenstände	0	0	0	0
TOTAL AKTIVEN	688	775	855	1000

Finanzanalyse Module

Ausgewählte Kennzahlen

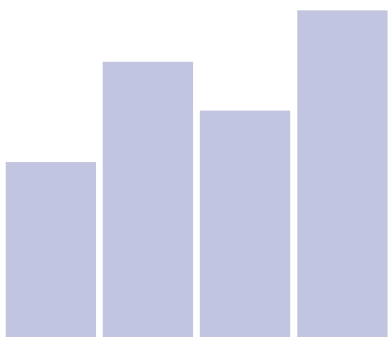
- Kennzahlen aus der Erfolgsrechnung
- Bilanzkennzahlen
- Andere Hauptkennzahlen
- Aktien-Daten

Ausgewählte Kennzahlen		Chemiefabriken Linth & Surtregg AG			
in Mio. CHF		2004	2005	2006	2007
		bt	bt	bt	bt
Angaben aus der Erfolgsrechnung					
Nettoumsatz		1996	2267	2988	2948
Einzelumsatz		1963	2005	2907	2646
EBITDA		295	325	381	444
EBITDA-Marge		14.8%	14.3%	14.7%	15.1%
Betriebsgewinn (EBIT)		215	245	297	351
EBIT-Marge		10.8%	11.1%	11.6%	11.9%
Umsatzfinanzierung		149	173	209	230
Umsatzfinanzierungsquote		7.5%	7.7%	8.1%	8.5%
Bilanzkennzahlen					
Finanzkapital (inkl. kurzfristige Finanzierungen)		243	280	257	227
Schuldensatz		638	615	612	602
Eigenkapital		1712	1908	2134	2469
Finanzierungsrisiko		248	185	147	157
Nettofinanzierungsrisiko		0	-20	-110	-70
Eigenkapital (inkl. Vorrückstellungen)		794	971	1158	1399
Investiertes Kapital (IKIC)		1908	1908	1908	1973
Andere Bilanzkennzahlen					
Eigenkapitalrendite (ROE)		16.8%	15.6%	15.7%	19.7%
Return on Invested Capital (ROIC)		12.6%	13.3%	13.3%	16.1%
Liquiditätsgrad II (current ratio)		1.87	2.01	2.18	1.88

Finanzkennzahlen

- Rentabilitätskennzahlen
- Aktivitätskennzahlen
- Finanzposition Kennzahlen

Finanzkennzahlen		Chemiefabriken Linth & Surtregg AG			
		2004	2005	2006	2007
		bt	bt	bt	bt
Rentabilitätskennzahlen					
EBITDA-Marge		14.8%	14.3%	14.7%	15.1%
EBIT-Marge		10.8%	11.1%	11.6%	11.9%
Umsatzfinanzierungsquote		7.5%	7.7%	8.1%	8.5%
Eigenkapitalrendite (ROE)		16.8%	15.6%	15.7%	19.7%
Gesamtkapitalrendite (ROA)		6.5%	10.2%	11.0%	11.5%
Return on Invested Capital (ROIC)		12.6%	13.3%	13.3%	16.1%
Aktivitätskennzahlen					
Umsatz/Arb.		49	47	48	50
Umsatz/Arb. (inkl. kurzfristige Finanzierungen)		107	103	101	99
Operativer Zyklus		158	150	148	147
Umschlag		87	80	80	80
Days Cashable in Tagen		58	58	55	57
Nettoumsatz zu Investiertem Kapital		1.88	1.79	1.88	1.87
Umsatz/Arb. pro Mitarbeiter (O-P)		316825	337170	337964	337027
Personalumsatz pro Mitarbeiter (O-P)		11953	14128	17970	19530
Personalumsatz (durchschnittl.)		6930	6662	7034	7780
Finanzposition Kennzahlen					
Liquiditätsgrad II (quick ratio)		1.42	1.50	1.81	1.34
Liquiditätsgrad II (current ratio)		1.87	2.01	2.18	1.88
Eigenkapitalquote		0.48	0.51	0.54	0.58



Basel II Rating Analyse

- Berechnung für jede Periode separat möglich
- Basiert auf 6 vordefinierten Kennzahlen
- Rating von 1 bis 5 für jede Kennzahl
- Jede Kennzahl hat seine eigene Gewichtung

Basel II Rating Analyse	Chemiefabrikation Leift & Sprung AG			
	2004	2005	2006	2007
	kt	kt	kt	kt
Eigenkapitalrentabilität (ROE)	18,8%	10,8%	15,1%	15,1%
Rating (1-5)	1,00	1,00	1,00	1,00
Gewichtung	15,7%	15,7%	16,7%	16,7%
Gesamtkapitalrentabilität (ROA)	5,6%	10,2%	11,0%	11,8%
Rating (1-5)	1,00	1,00	1,00	1,00
Gewichtung	15,7%	15,1%	16,7%	16,7%
Finanzstabilitätskennzahl (FSR)	1,80	0,66	0,88	0,85
Rating (1-5)	1,53	1,30	1,15	1,13
Gewichtung	16,7%	16,7%	16,7%	16,7%
Zinsdeckungsgrad	15,64	21,62	23,90	23,00
Rating (1-5)	1,00	1,00	1,00	1,00
Gewichtung	10,7%	10,7%	10,7%	10,7%
Eigenfinanzierungsgrad	0,48	0,91	0,94	0,98
Rating (1-5)	2,10	1,70	1,66	1,30
Gewichtung	15,7%	15,7%	16,7%	16,7%
Anlagekapitalumschlag	1,02	1,02	2,02	1,86
Rating (1-5)	1,00	1,00	1,00	1,00
Gewichtung	16,7%	16,7%	16,7%	16,7%
Gesamtrating	1,27	1,17	1,10	1,02

Return on Invested Capital

- Investiertes Kapital
- Kapitalkosten
- Return on invested Capital (ROIC)
- Economic Value Added (EVA)

Return on Invested Capital	Chemiefabrikation Leift & Sprung AG			
	2004	2005	2006	2007
in Mio. EUR	kt	kt	kt	kt
Investiertes Kapital nach Vermögens	1282	1258	1288	1273
Schuldzinsen	608	677	663	732
Interessierte Anlagen	10	9	10	14
Alle Finanzinvestitionen	0	0	0	0
Andere Anlagevermögen	0	0	7	5
Nettoinvestiertes Kapital	664	571	612	516
Nettoinvestiertes Kapital	1407	1464	1500	1476
Vorräte	285	250	337	400
Forderungen aus L&L und andere Forderungen	619	674	706	690
Fürsorge Mittel	213	190	195	205
Sonstige Beteiligungsgegenstände	11	0	7	0
Balanzielle Verbindlichkeiten	-403	-200	-276	-226
Verbindlichkeiten aus L&L und andere Verbindlichkeiten	-192	-211	-257	-289
Sonstige bilanzielle Verbindlichkeiten	-211	-89	-199	-107
Investiertes Kapital nach Verbindlichkeiten	1102	1156	1100	1070
Eigenkapital inklusive Minderheitsanteile	794	882	1064	1214
Langfristige Verbindlichkeiten	314	313	310	271
Kurzfristige Finanzinvestitionen	144	143	65	101
Langfristige Finanzinvestitionen	-20	-21	-25	-36
Kurzfristige Finanzinvestitionen	-38	-32	-35	-35
Zur Veräußerung bestimmte Vermögensgegenstände	0	0	0	0



Visualisierte Analyse mit benutzerdefinierten oder Standard-Diagrammen

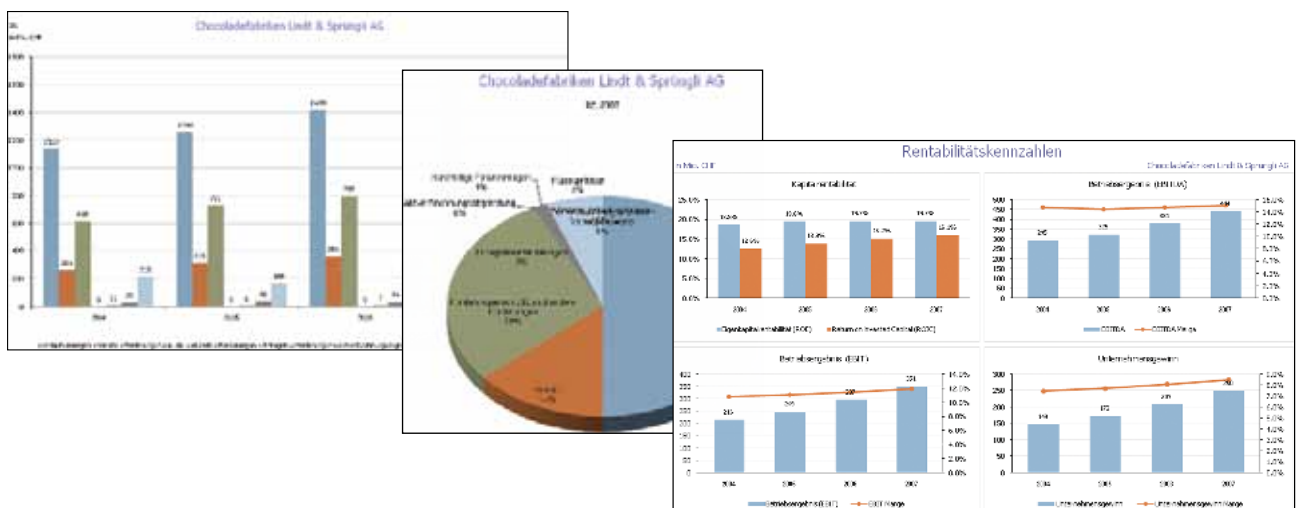
Die FinBon™-Diagramme bieten vielfältige Möglichkeiten zur Visualisierung der Finanztabellen.

Acht Gruppen von **Standard-Diagramme**

- Vergleich verschiedener Posten
- Vergleich von Ist und Plan
- Vergleich von zwei Unternehmenseinheiten

Benutzerdefinierte Diagramme

- Verfügbar für jeden beliebigen Posten
- Vergleich verschiedener Posten
- Vergleich von Ist und Plan
- Vergleich von zwei Unternehmenseinheiten
- Benutzerdefinierte Periodeneinstellung
- Benutzerdefinierte Diagrammtypen
- Bis zu 10 verschiedene Trend- und Kreisdiagramme können gespeichert werden





Visualisierte Analyse mit Wasserfall-Diagrammen

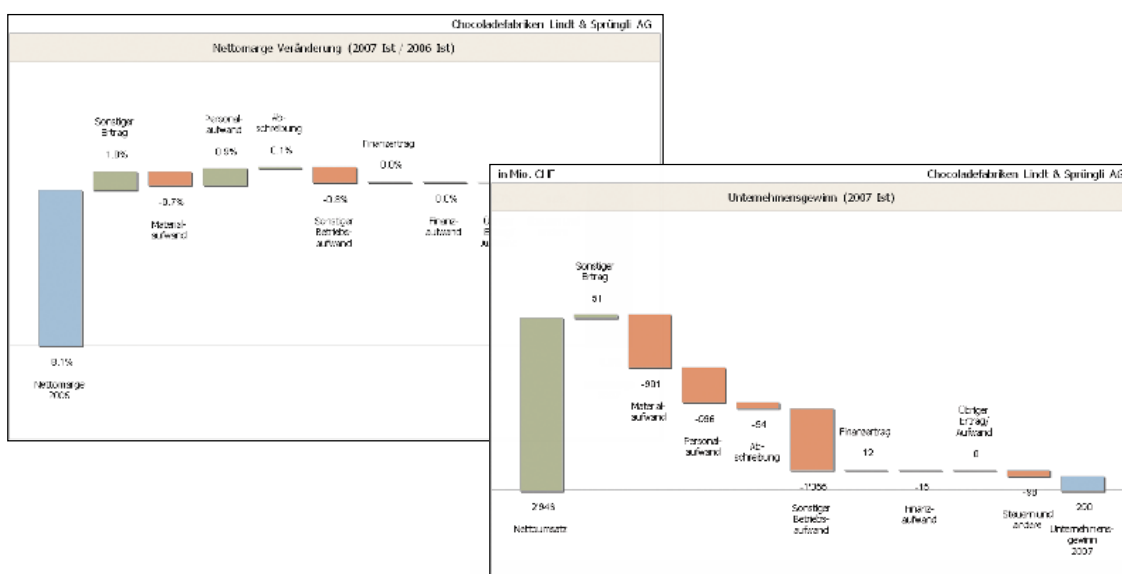
Wasserfall-Diagramme ermöglichen eine schnelle und einfache Darstellung absoluter und relativer Veränderungen der wichtigsten Finanzparameter.

Es stehen vier **Wasserfall-Diagramme** zur Auswahl:

- Jahresüberschuss
- Betriebsergebnis
- Gesamtaktiven
- Gesamtpassiven

Wasserfall-Diagramme können individuell angepasst werden:

- Benutzerdefinierte Periodeneinstellung
- Vergleich von zwei Unternehmenseinheiten
- Vergleich von Ist und Plan



Visualisierte Analyse mit Kennzahlensystemen

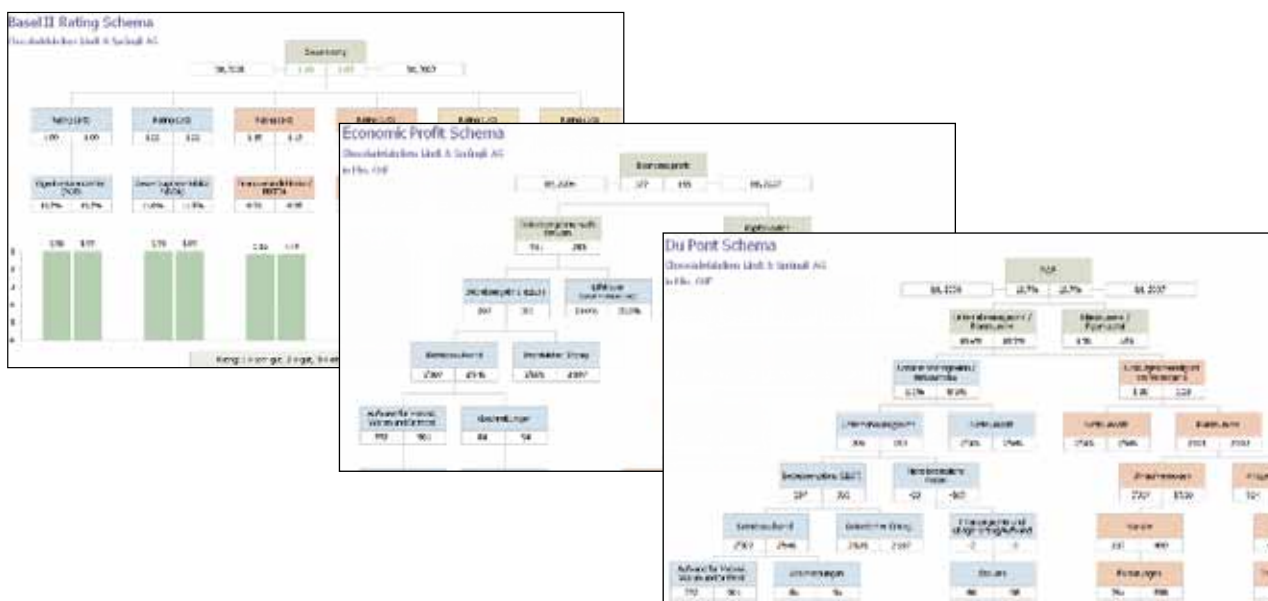
Mit einem Kennzahlensystem lassen sich viele Leistungsrechnungen übersichtlich und selbsterklärend darstellen.

Es stehen drei **Kennzahlensysteme** zur Auswahl:

- Du Pont
- Economic Profit
- Basel II Rating Analyse

Die **Kennzahlensysteme** können individuell angepasst werden:

- Auswahl der Perioden
- Auswahl der Datentypen
- Vergleich zwischen Perioden
- Vergleich zwischen Projekten
- Vergleich der Soll- und Ist-Daten



Unternehmensbewertung nach Multiples

Eine sehr nützliche Anwendung für unterschiedlichste Bewertungssituationen:

- Beurteilung des Einflusses von strategischen Optionen
- Bewertung von potenziellen Zukäufen oder Verschmelzungen
- Unterstützung bei Verhandlungen für strategische Partnerschaften

Multiplikator Methode:

- Basierend auf den Multiples von Benchmarkunternehmen
- P/Buchwert
- P/E
- Unternehmenswert/EBITDA
- Unternehmenswert/Umsatz

Unternehmensbewertung		Chocoladefabriken Lindt & S.		
In Mio. CHF		2001	2005	2008
		td	td	td
P/Buchwert Bewertung				
Pro Aktie (CHF)				
Buchwert der Stammkapital				
Multiple				
Gewichtung				
P/E Bewertung				
Pro Aktie (CHF)				
Unternehmensgewinn				
Multiple				
Gewichtung				
Umsatz/EBITDA Bewertung				
Pro Aktie (CHF)				
EBITDA				
Umsatz/EBITDA				
Multiple				
Gewichtung				
Umsatz Bewertung				
Pro Aktie (CHF)				
Umsatz				
Multiple				
Gewichtung				

Übersicht zur Unternehmensbewertung				
Chocoladefabriken Lindt & Sprüngli AG				
	Wert (Mio. CHF)	Pro Aktie (CHF)	Multiple	Gewicht
P/Buchwert Bewertung	1988	6208.7	1.0	26.0%
P/E Bewertung	2946	11760.0	1.0	26.0%
Umsatz/EBITDA Bewertung	2252	10228.4	5.0	26.0%
Umsatz Bewertung	3016	12055.6	1.0	26.0%
Stammkapitalwert	2391	10278.4	-	-

FinBon™ macht Reporting schnell und einfach

FinBon™ basiert nicht nur auf und ist kompatibel mit Microsoft® Office, sondern hilft dem Anwender auch dessen Möglichkeiten voll zu nutzen.

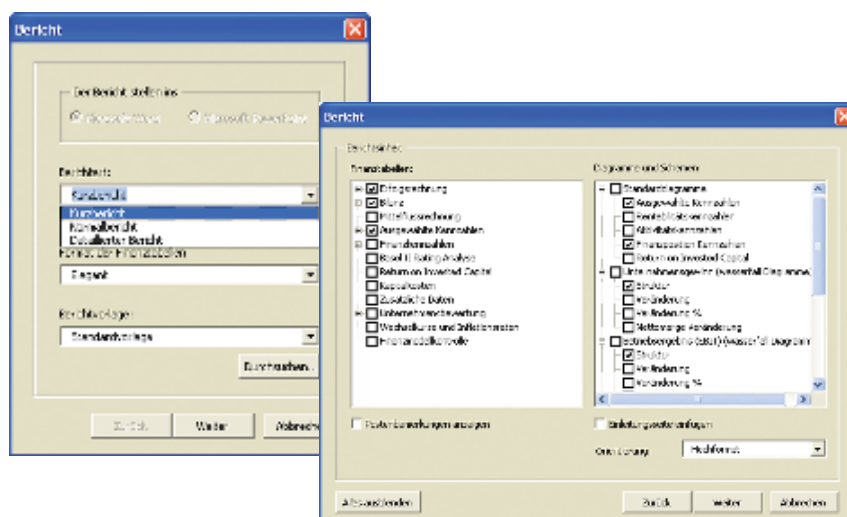
FinBon™ ermöglicht die automatische Erstellung von Berichten durch den Transfer von Finanztabellen und anderen **Darstellungen** in:

- Microsoft® Word
- Microsoft® PowerPoint

Verschiedene **Berichtsvorlagen** stehen zur Auswahl:

- Der Benutzer kann die Berichte nach dem gewünschten Inhalt/Länge auswählen
- Der Inhalt eines Berichts kann individuell angepasst werden
- Auswahl zwischen Hochformat oder Querformat
- Möglichkeit der Einbindung des Firmenlogos in den Bericht

Ist der Bericht erstellt, kann er mit den in Microsoft® Word oder in Microsoft® PowerPoint verfügbaren Optionen angepasst werden.



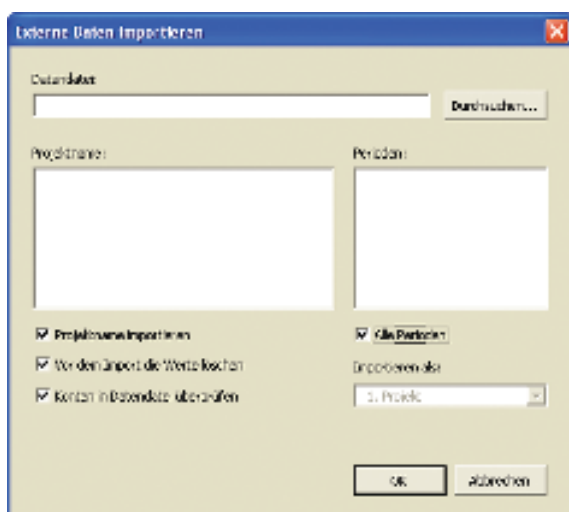
Finanzbuchhaltung Datentransfer

FinBon™ ermöglicht den automatischen Datentransfer von Finanzbuchhaltungen (z. B. europa3000™) oder anderen Datenbanken in FinBon™.

Die **Verbindung** zwischen der Finanzbuchhaltung und FinBon™ kann innerhalb einer Stunde eingerichtet werden:

- Export von Daten aus der Finanzbuchhaltung im vorgegebenen Microsoft® Excel Format
- Zuordnung der Konten aus der Finanzbuchhaltung zu den Positionen in FinBon™

Die Daten können für jede beliebige Periode (monatlich, halbjährlich, usw.) eingelesen werden.



Generalvertretung Schweiz

europa3000 AG

Industriestrasse 42
CH-5036 Oberentfelden

Tel +41 62 858 62 62
Fax +41 62 858 62 42

finbon@europa3000.ch
www.europa3000.ch/finbon

FinBon